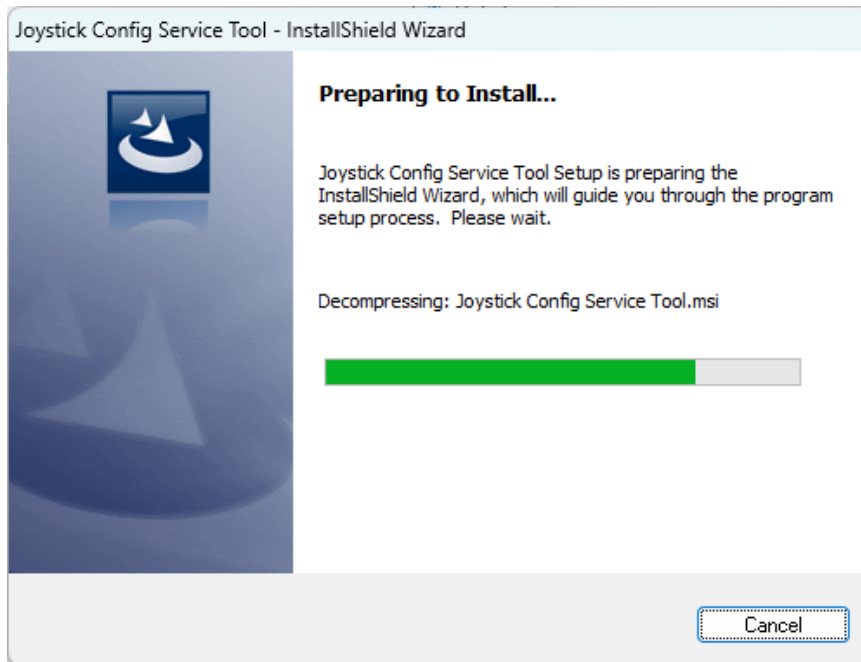
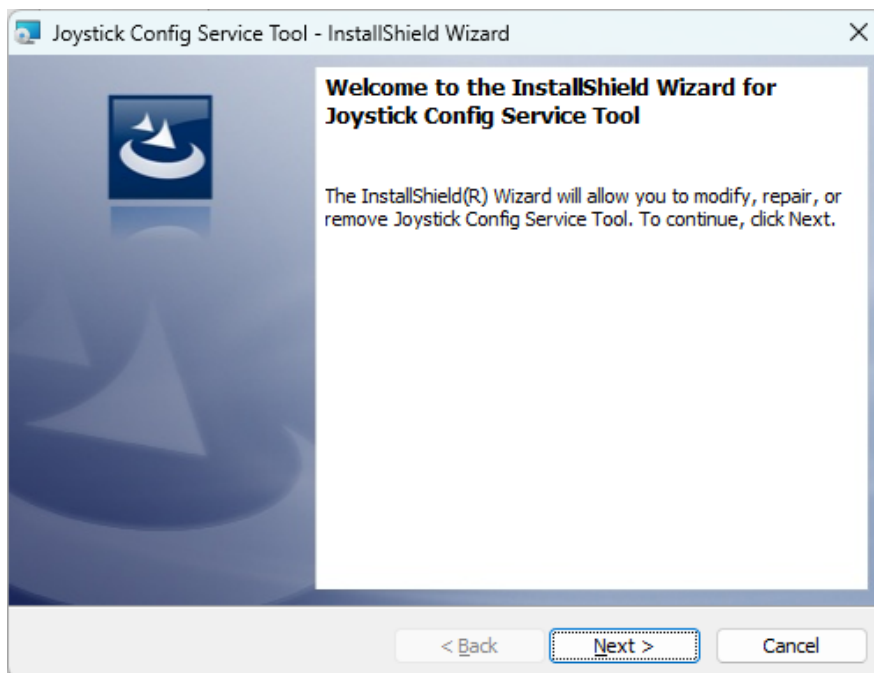


INSTRUCTIONS D'INSTALLATION DU JOYSTICK

1. Double-cliquez sur le fichier exécutable (Joystick Config Service Tool.exe) pour lancer l'installation.
 - a. La fenêtre « **Préparation de l'installation...** » s'ouvrira et commencera l'extraction des fichiers du logiciel.



2. Dans la fenêtre d'accueil, cliquez sur **Suivant**.



3. Dans la fenêtre Informations client, remplissez les informations et cliquez sur **Suivant**.

Joystick Config Service Tool - InstallShield Wizard

Customer Information

Please enter your information.

User Name:
[Text Input Field]

Organization:
[Text Input Field]

InstallShield

< Back Next > Cancel

4. L'écran de type d'installation sera défini par défaut sur « **Complet** ». Cliquez sur **Suivant**.

Joystick Config Service Tool - InstallShield Wizard

Setup Type

Choose the setup type that best suits your needs.

Please select a setup type.

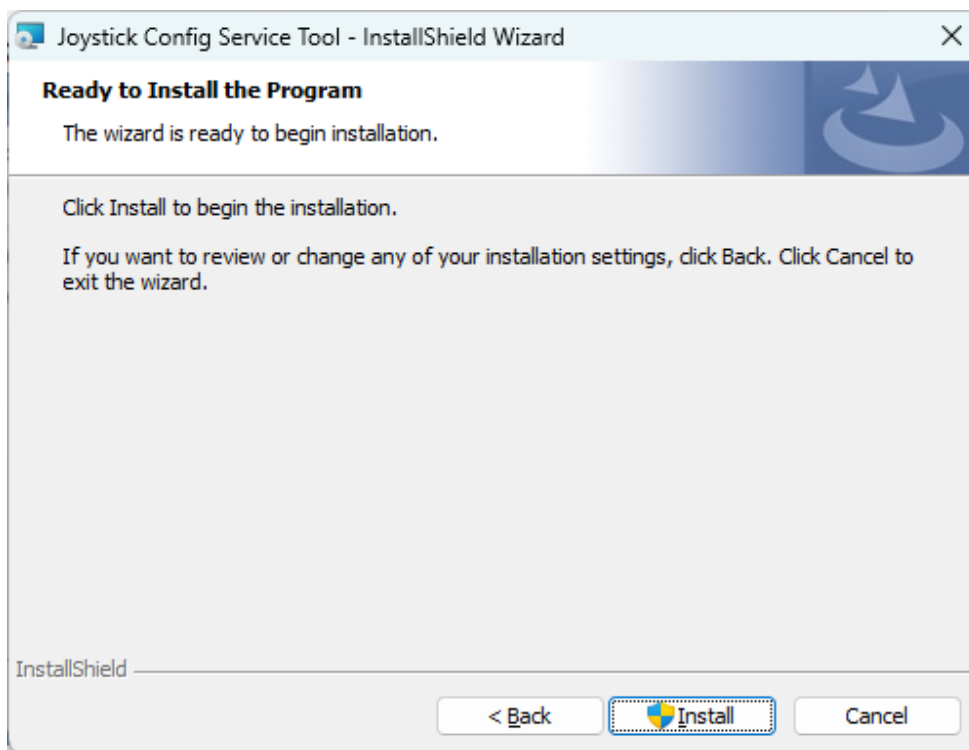
Complete
All program features will be installed. (Requires the most disk space.)

Custom
Choose which program features you want installed and where they will be installed. Recommended for advanced users.

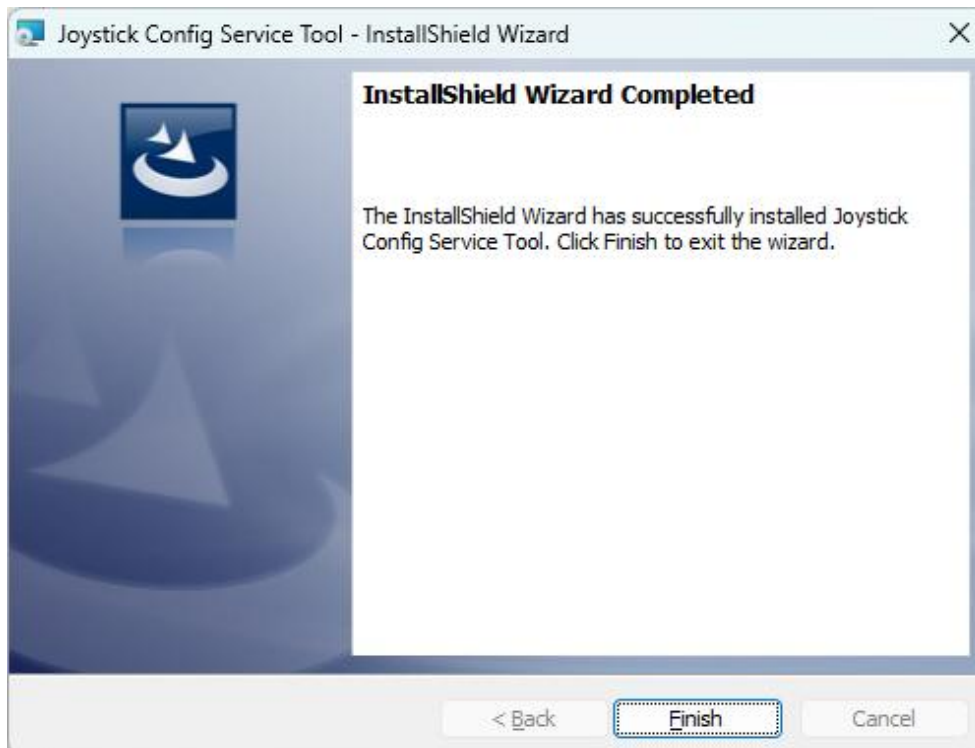
InstallShield

< Back Next > Cancel

5. Sur l'écran **Prêt à installer le programme**, cliquez sur le bouton **Installer**.

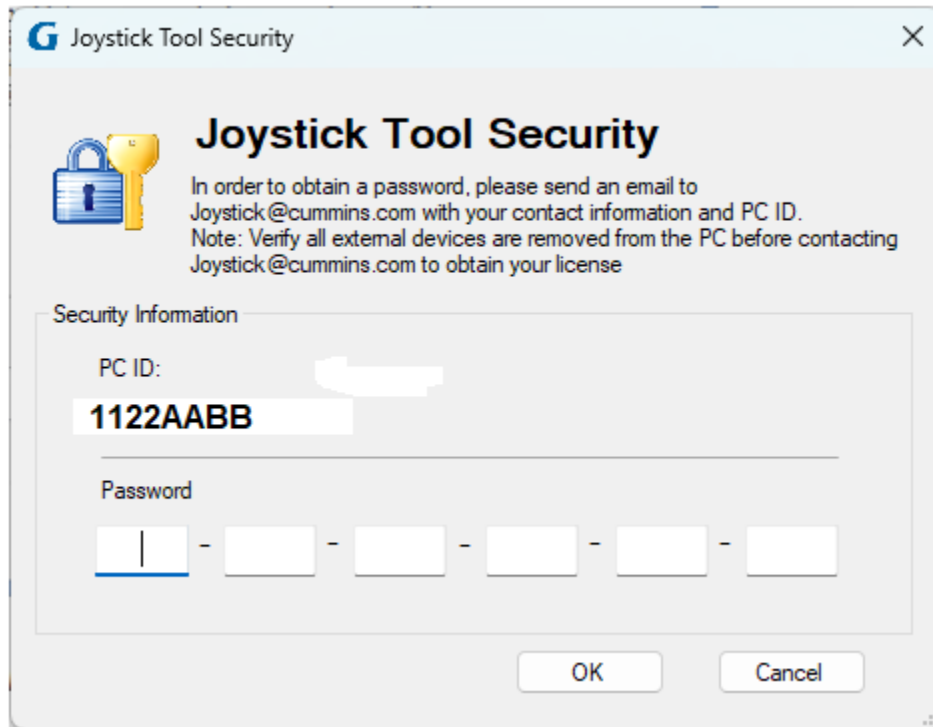


6. Dans la fenêtre « Terminé », cliquez sur **Terminer**.



JOYSTICK REGISTRATION INSTRUCTIONS

1. À l'ouverture du programme, la fenêtre de sécurité de l'outil Joystick Tool s'affichera.



Remarque : Si l'ID du PC ne s'affiche pas, redémarrez l'ordinateur.

2. Envoyez un e-mail à Joystick@cummins.com pour recevoir un mot de passe.
 - a. Dans l'objet, veuillez inclure « joystick password needed » (Mot de passe du joystick requis).